

高可得，低库存，易管控

库存积压着大量的现金，而生产还在不停抱怨欠缺物料？

这不是您企业特有的麻烦，绝大部分企业都是如此。这不但浪费您宝贵的现金积压物料，缺料更对企业造成严重的影响：

- 严重影响生产安排，直接影响订单的交期；
- 造成生产波动（缺料延期的订单冲击正常订单的生产）；
- 缺料订单的重新排期加重 PMC 的工作；
- 缺料有时甚至造成瓶颈工序闲置等待，浪费产能，相当于全线停产；
- 缺料造成其他物料的等待，影响企业资金的利用效率；

为了应对这种情况，尽管 PMC 和采购已经尽了很大努力去决定要备什么料，采购什么，挑选和催压供应商，到处扑火，却仍不见有大改善。这是因为物料的需求波动大；而大多数工厂对供应商的影响能力较小，而所需的前置期有较长，且不稳定（特别是定制件）。他们往往处于生产催，供应商拖，手中有货也没有的尴尬境地。



FTFSYS 方案

我们为您提供一种简明直接的方案，不用复杂的去预估消耗，也不用压逼供应商，让您轻松的管理几百种，甚至几千种原料，实现高可得的低库存。

方案采用 TOC-DBM 为理论依据，根据实际消耗，动态的调整目标库存，进而自动产生补货需求和采购单跟进。它包含顾问服务和软件。

接受我们方案的企业证明，该方案为客户带来以下效益：

- 缺料大幅减少
- 采购延期到货情况减少 30%；
- 物资准备和生产准时性有提升 60%；
- 库存总体金额减少 10%；
- 库存结构逐步合理化（高消耗的占比提升，低消耗的占比降低）；
- 供应商衡量标准统一；
- 理顺并简化补货等仓管流程；

-- 《维格（国际）DBM 实施案例》
可电邮索要

A. 区分备库料和按单采购料

这 2 类物料管理方法存在很大的不同。备库料因为经常性的使用而需要采用库存缓冲的方法管理，而采购料往往是定制或很少使用，而且价值较高的，需要采用时间缓冲的方法管理，尽可能少的存在库中。

B. 目标库存

对于备库料，我们需要设定它们各自的目标库存，它和传统的最大库存有很大的不同。目标库存是根据实际消耗情况（而非预估），以及补货条件来决定的。它是我们补货的依据。

C. 目标库存的动态调整

FTFSYS 根据实际消耗和库存情况，按 DBM 理论自动给出调整目标库存的建议。

D. 补货

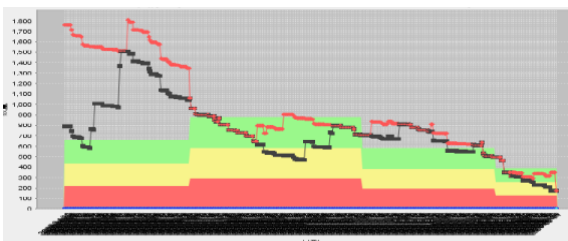
FTFSYS 根据缓冲侵蚀，A/B/C 分类，将优先级分清，并且给出建议的数量。即使面对众多复杂的物料，补货工作依然轻松而清晰。

E. 采购跟催

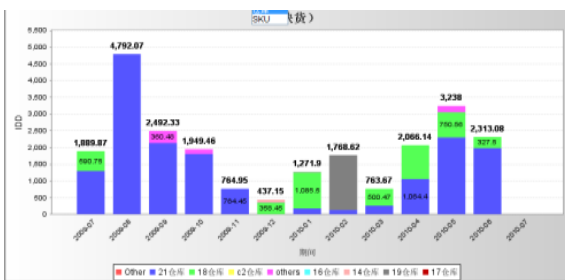
对供应商的影响弱，并不代表供应商就不会配合我们改善的需求。清晰、唯一而双赢的衡量指标，是供应商们都乐于看到和合作的基础。采用时间缓冲的概念，和库存及生产需求联动的缓冲侵蚀，并据此以简单的颜色标明跟催顺序，清晰明了并唯一，是和供应商良好的沟通指标。

物料	SKU	物料描述	单位	单价	数量	成本	库存	安全库存	最低库存	最高库存	补货周期	补货量	补货日期	补货状态
1	ARC Chameleon	SPAC21 5142	SPAC21 5142	STOCKPOT 22CM	0	889	170	0	0	0	0	0	0	0
2	ARC Chameleon	SPAC18 5142	SPAC18 5142	CASEROLE 14CM	0	839	294	0	0	0	0	0	0	0
3	ARC Chameleon	SPAP16 5144	SPAP16 5144	SAUCEPAN 14CM COGL	0	1102	402	0	0	0	0	0	0	0
4	ARC Chameleon	SPAP16 5144	SPAP16 5144	SAUCEPAN 14CM	0	819	819	0	0	0	0	0	0	0
5	ARC Chameleon	SPAC18 5142	SPAC18 5142	CASEROLE	0	1140	171	0	0	0	0	0	0	0
6	ARC Chameleon	SPAP16 5144	SPAP16 5144	PREPAN 24 X 31CM	0	1097	41	0	0	0	0	0	0	0
7	ARC Chameleon	SPAP16 5144	SPAP16 5144	STRAPAN 24 X 31CM	0	811	81	0	0	0	0	0	0	0
8	ARC Chameleon	SPAC18 5142	SPAC18 5142	CASEROLE	0	225	168	0	0	0	0	0	0	0
9	ARC Chameleon	SPAC18 5142	SPAC18 5142	SAUTE 24CM	0	1417	649	0	0	0	0	0	0	0
10	ARC Chameleon	SPAP16 5144	SPAP16 5144	SAUCEPAN 14CM COGL	0	1184	211	0	0	0	0	0	0	0
11	ARC Chameleon	SPAP16 5144	SPAP16 5144	SAUCEPAN 14CM COGL	0	2100	777	0	0	0	0	0	0	0
12	ARC Chameleon	SPAC18 5142	SPAC18 5142	STOCKPOT	0	511	318	0	0	0	0	0	0	0
13	ARC Chameleon	SPAC18 5142	SPAC18 5142	STOCKPOT	0	789	889	0	0	0	0	0	0	0
14	ARC Chameleon	SPAP16 5144	SPAP16 5144	PREPAN 20CM	0	1103	86	0	0	0	0	0	0	0

以颜色标明优先顺序



物料历史图



衡量指标 TDD



什么是 TOC?

TOC (Theory of Constraints, 制约理论)。用一套简单明了近乎常识的逻辑推演，解决复杂的管理问题，问题愈复杂，解决的办法就要愈简单。TOC 经典名著《目标》，已译成 23 中文字，日文版《目标》的销量就比最畅销的《哈利·波特》(Harry Potter)还要高!!

TOC 认为，到处发力=浪费气力，所以我们只需专注于最弱一环，杠杆点。据 APICS(美国生产与库存管理协会)调查表明，TOC 改善实施效果是 6sigma 的 20 倍，Lean 的 9 倍。



TOC 在世界各地推行多年，使用者包括通用汽车、高露洁、波音、P&G、AT&T、Philips、3M、Intel 等。

经过全球 400 多个案例研究:

- 生产前置时间缩短 70%
- 生产周期减少 65%
- 库存减少 49%
- 而交货准时率提升 44%
- 营业额增加 63%。

FTFSYS 与 ERP

- 不仅仅是信息化。FTFSYS 不仅仅是一套信息化的软件系统，更是隐含着 TOC 管理哲学一套方案。
- 实施快速简单。FTFSYS 生管系统直击管理脉门，不需像 ERP 收集庞杂的数据。正常情况下，3 天即可完成系统的实施，而非 ERP 动辄就 3 个月，甚至一年。
- 门槛低；我们深刻了解中小企业信息化的现状和环境，所以，我们无论在价格，实施以及应用的人员要求，都比 ERP 更平易近人。
- FTFSYS 是决策支持系统，而 ERP 更多的表现为业务支持系统。FTFSYS 有各类型接口，供 ERP 自动传输业务数据过 FTFSYS；如果客户没有 ERP，可直接采用 FTFSYS。

有任何疑问，请联系我们：
香港进业科技
info@p2solu.com